



Interreg

ALCOTRA

Fonds européen de développement régional
Fondo europeo di sviluppo regionale



UNION EUROPÉENNE
UNIONE EUROPEA



Station alpine
Joseph Fourier

Grenoble - Col du Lautaret [2100 m]



UNIVERSITÉ
Grenoble
Alpes



Ente di gestione delle Aree protette
delle Alpi Marittime



REGIONE
PIEMONTE



Giardino Botanico
Alpino Saussurea



Regione Autonoma
Valle d'Aosta



COMUNE DI LA THUILE

Conservatoire Botanique National

A L P I N

CONSERVATOIRE BOTANIQUE NATIONAL ALPIN

JARDINALP

Un réseau de 8 jardins alpins français et italiens pour développer le tourisme scientifique et l'éducation à la biodiversité végétale.

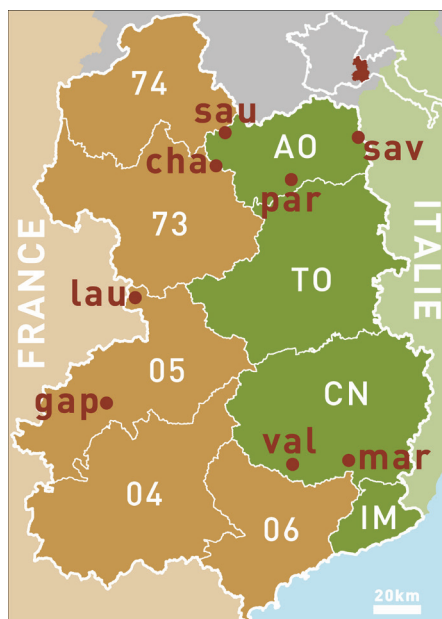
Le **Conservatoire botanique national alpin** (Hautes-Alpes, chef de file) : le spécialiste de la flore des Alpes françaises implanté sur le domaine de Charance à Gap (**gap** 100 000 visiteurs par an)



La **station alpine Joseph Fourier** (Hautes-Alpes) : haut lieu de la recherche et de l'éducation à la biodiversité au travers du jardin alpin du Lautaret et de la galerie de l'Alpe (**lau** 20 000 visiteurs par an)



L'organisme de gestion des **aires protégées des Alpes maritimes** (Piémont) : des aires protégées, 2 stations botaniques d'altitude dans le Marguareis ouvertes aux randonneurs ainsi que le jardin Valderia (**mar** & **val** 1 500 visiteurs par an)



Le service espaces protégés de la **région autonome de la Vallée d'Aoste** : des espaces protégés, un jardin alpin sur le site historique du Castel Savoia (**sav** 24 000 visiteurs par an)

Le **parc national du Grand Paradis** (Val d'Aoste et Piémont) : une aire protégée, le jardin alpin Paradisia (**par** 7 000 visiteurs par an)



La fondation **Saussurea** (Val d'Aoste) : le jardin du Mont-Blanc à Courmayeur (**sau** 15 000 visiteurs par an)



Le jardin de **Chanousia** (Val d'Aoste) : le jardin historique de l'abbé Chanoux au col du Petit Saint-Bernard (**cha** 3 000 visiteurs par an)

Développer un tourisme scientifique basé sur un réseau de 8 jardins alpins prestigieux

Pour atteindre cet objectif, les partenaires ont prévu les actions suivantes :

- Créer un nouveau jardin alpin à Gap, capitale des Alpes du Sud françaises, dans un secteur très fréquenté ;

- Moderniser les installations des jardins existants pour mieux accueillir le public (travaux de rénovation, accès des PMR*, mobilier, signalisation, audioguides, QR codes, implication des professionnels locaux du tourisme, outils de communication, film, expositions) ;

- Créer des synergies entre partenaires pour mieux valoriser les jardins et réaliser des économies d'échelle (communication multilingue commune, outils communs, échanges de pratiques) ;

- Inciter le public à découvrir le patrimoine naturel alpin (jardins et itinéraires botaniques).

* Personnes à Mobilité Réduite

CONTACT

Noémie FORT

04 92 53 01 06

n.fort@cbn-alpin.fr

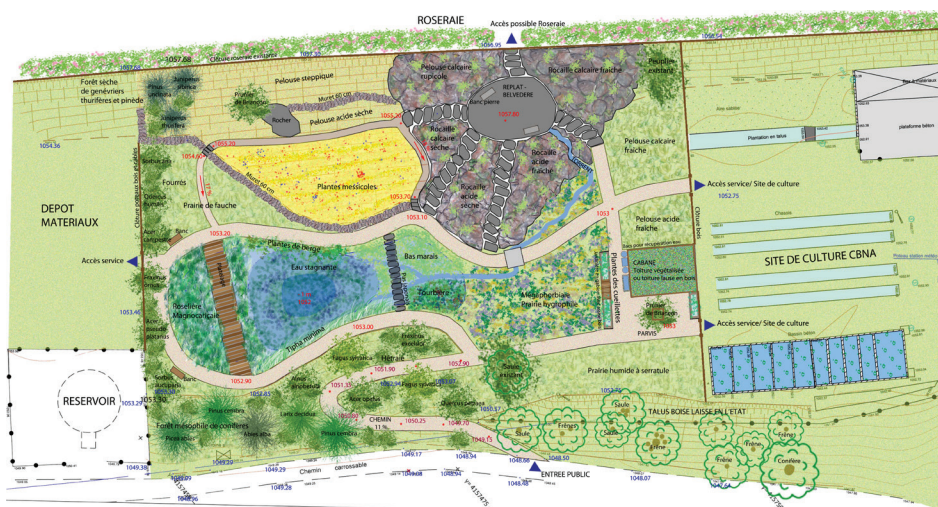
Un projet plein d'atouts

- Des jardins implantés dans des sites majeurs des Alpes et déjà très fréquentés (+ de 170 000 visiteurs par an sur les 8 sites) ;

- Des partenaires de très haut niveau ayant une grande expérience de l'accueil du public et de la vulgarisation scientifique ;

- Une mutualisation des moyens pour les outils pédagogiques et la communication ;

- Une offre touristique estivale attractive et représentative de l'identité des Alpes.



Budget

Postes de dépense	Montant
Frais de personnel et de déplacement	573 750 €
Services externes (film, éditions, exposition, animations, land art, événementiel, appui compétences externes, gestion administrative)	755 650 €
Equipements (matériel de bureau, matériel d'exposition, matériel de jardinage et substrats)	306 000 €
Infrastructures (travaux d'amélioration ou de création des jardins)	914 600 €
Total	2 550 000 €

Conception CBNA juin 2016
Crédit photos : Station alpine j. Fourier, Fondation Saussurea, Jardin de Chanousia, CBNA